

# TINY HOUSE

COMMUNE DE NIEDERANVEN

## Description du projet

Le projet Tiny House est situé à Rameldange: Une Tiny House novatrice construite grâce à la technologie d'impression 3D. Cette Tiny House unique s'étend sur 47m<sup>2</sup> et est la première de son genre à être construite selon cette méthode au Luxembourg. Notre conception privilégie la longueur plutôt que la largeur, le projet mesurant de 3.5m largeur, 17.72m de profondeur et s'étendant sur une longueur totale de soixante-dix mètres. L'entrée et la terrasse sont situées du côté sud.

Nous avons intégré des technologies avancées pour maximiser l'autonomie de la maison. Le système de chauffage utilise des technologies de film pour le chauffage par le sol, alimenté par des panneaux solaires sur le toit. L'électricité générée par ces panneaux soutient à la fois le système de chauffage et les besoins énergétiques globaux du projet. La disposition intérieure est à la fois fonctionnelle et efficace.

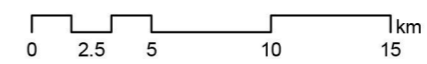
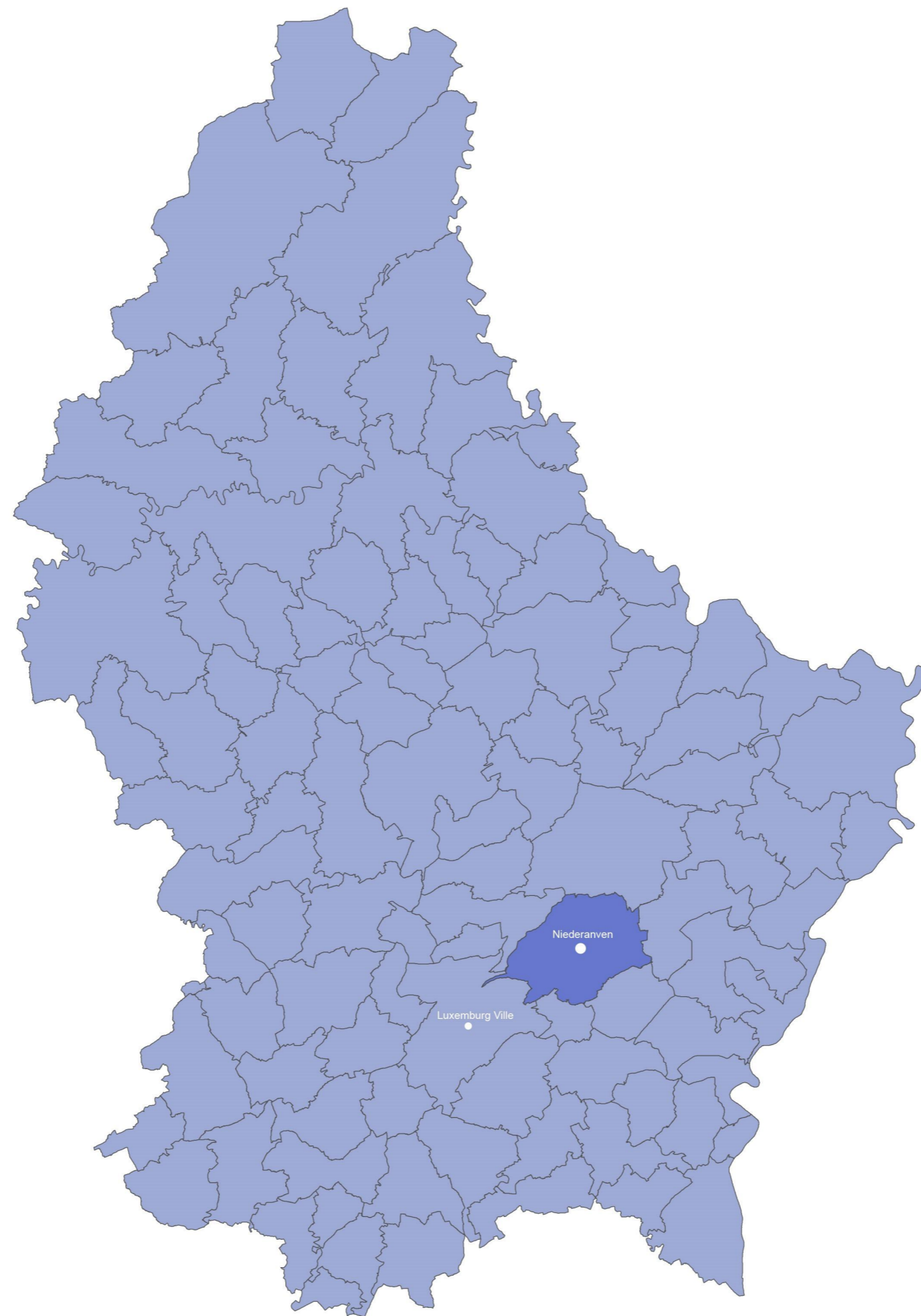
Le concept comprend un espace de vie avec une cuisine, une salle à manger et un salon. L'entrée, située au centre, mène à un couloir reliant la salle de bains et une zone technique intégrée dans le mobilier. Ce couloir mène à la chambre à l'extrémité de la maison. À gauche de l'entrée, vous trouverez le salon, la cuisine et la salle à manger, avec une terrasse accessible depuis le côté sud de la maison. Un aspect clé de notre conception est la connexion harmonieuse avec l'environnement environnant et la nature. L'entrée centrale, qui sert de point d'accès principal à toutes les zones de la maison miniature, offre également un accès direct aux beaux espaces vert des côtés nord et nord-est. La conception garantit que la nature peut être appréciée depuis tous les angles de la maison.

De plus, notre approche de construction met l'accent sur la durabilité. En utilisant l'impression 3D et en remplissant les murs avec une isolation écologique, nous pensons de réduire les émissions par rapport aux méthodes de construction traditionnelles. Le processus de construction lui-même est remarquablement efficace, l'impression 3D étant estimée à une semaine seulement. Le projet dans son ensemble, y compris les touches finales, devrait être terminé en quatre semaines. De surcroît, le projet est conçu de manière modulaire. Il sera imprimé en phases et se compose d'éléments pouvant être assemblés et détachés à l'avenir, facilitant ainsi la relocalisation ou le réassemblage.

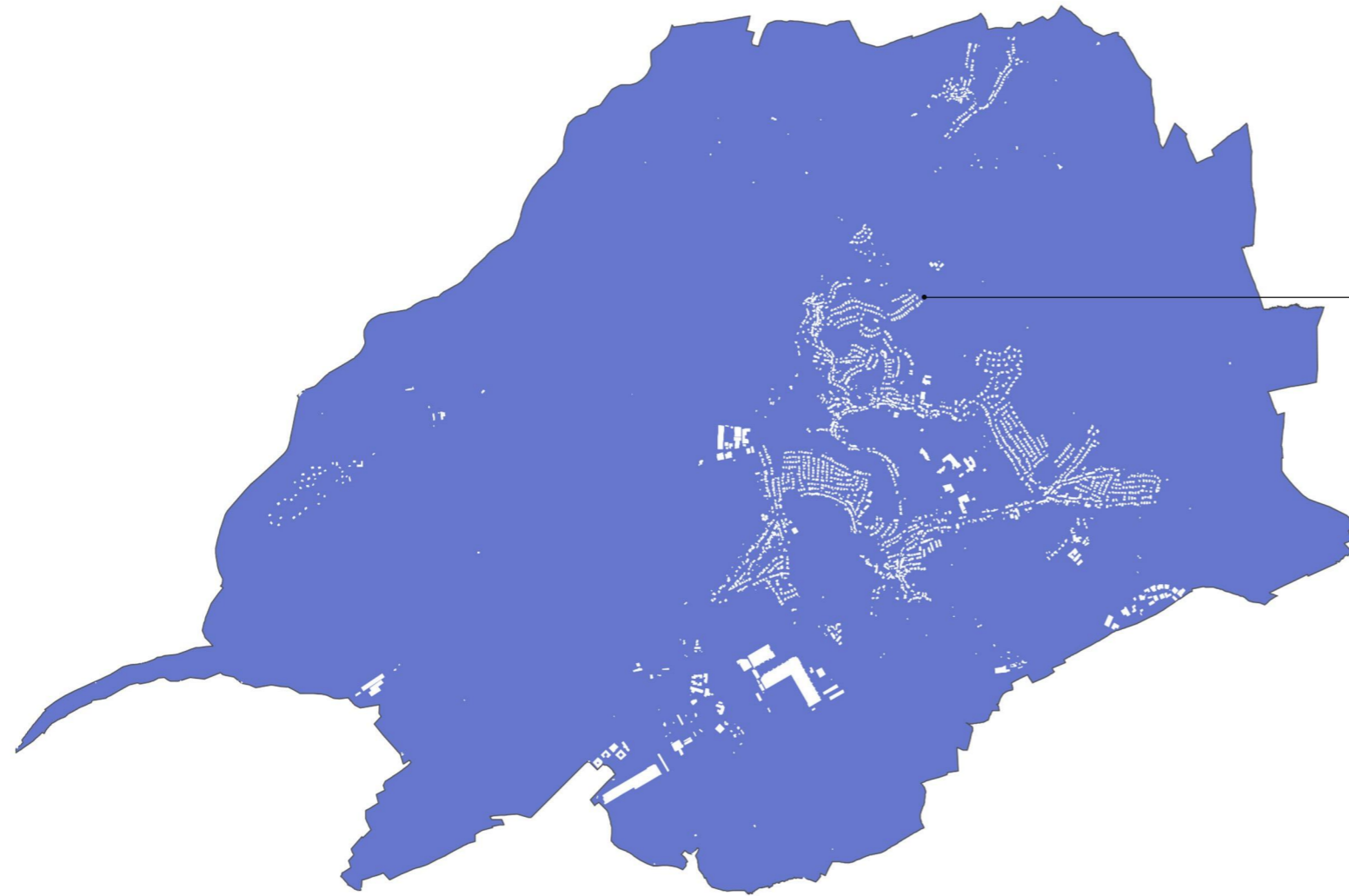
Cette approche modulaire soutient non seulement la durabilité en minimisant les émissions lors de la construction, mais établit également un prototype pour les futurs projets modulaires imprimés en 3D, réduisant les déchets issus de la démolition et d'autres processus. En tant que premier bureau d'architecture au Luxembourg à proposer des logements imprimés en 3D, nous sommes ravis de mener la voie dans cette technique de construction de pointe.

# Emplacement

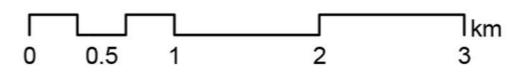
Niederanven



# Commune de Niederaanven

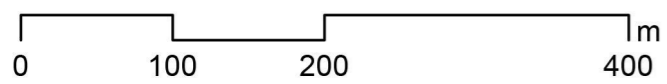


Emplacement du projet



# La Nature

Espaces verts

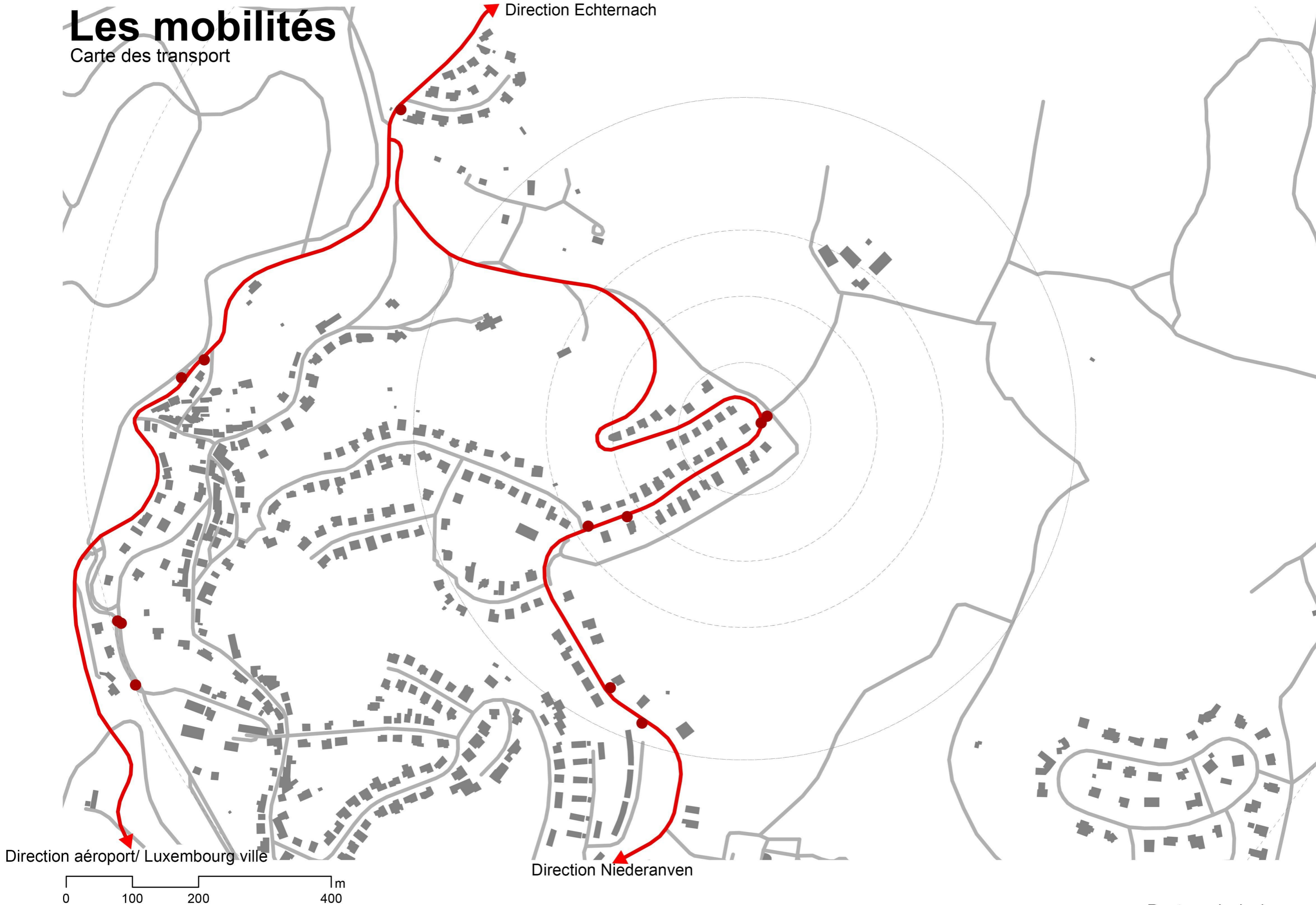


## Legend

- Bâtiments
- Routes
- ▨ Terre agricole
- Forêt
- ▤ Prairies

# Les mobilités

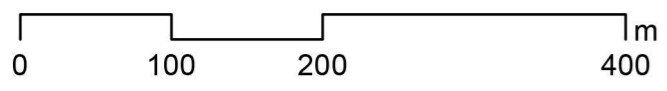
Carte des transport



Direction Echternach

Direction aéroport/ Luxembourg ville

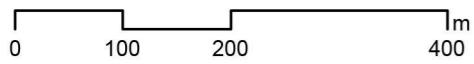
Direction Niederanven



- Routes principales
- Routes
- Arrêts de bus

# Commodités

Écoles, loisirs, sport...

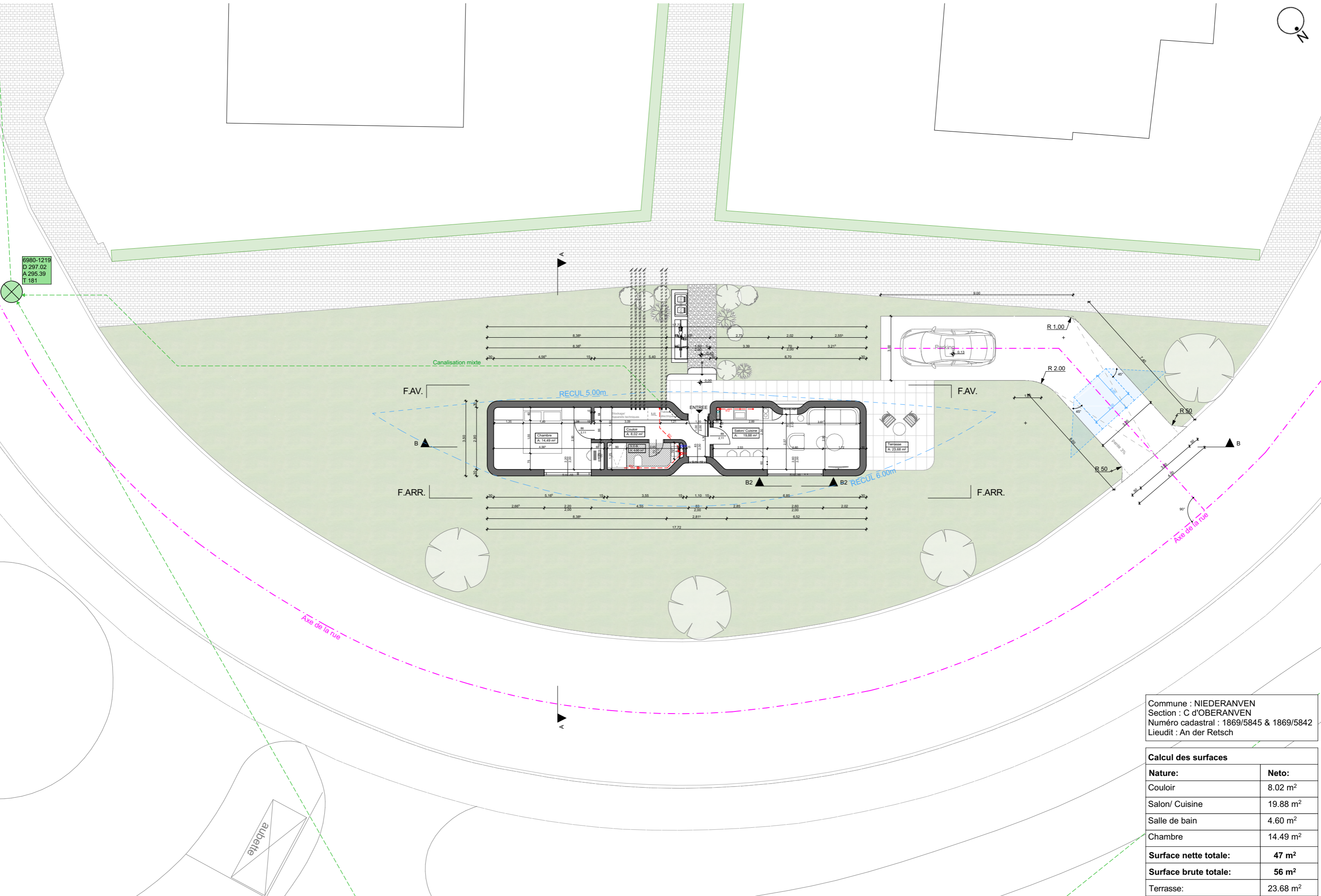








6980-1219  
D 297.02  
A 295.39  
T 181



Commune : NIEDERANVEN  
Section : C d'OBERANVEN  
Numéro cadastral : 1869/5845 & 1869/5842  
Lieu dit : An der Retsch

Calcul des surfaces	
Nature:	Neto:
Couloir	8.02 m <sup>2</sup>
Salon/ Cuisine	19.88 m <sup>2</sup>
Salle de bain	4.60 m <sup>2</sup>
Chambre	14.49 m <sup>2</sup>
<b>Surface nette totale:</b>	<b>47 m<sup>2</sup></b>
<b>Surface brute totale:</b>	<b>56 m<sup>2</sup></b>
Terrasse:	23.68 m <sup>2</sup>

Rez-de-chaussée

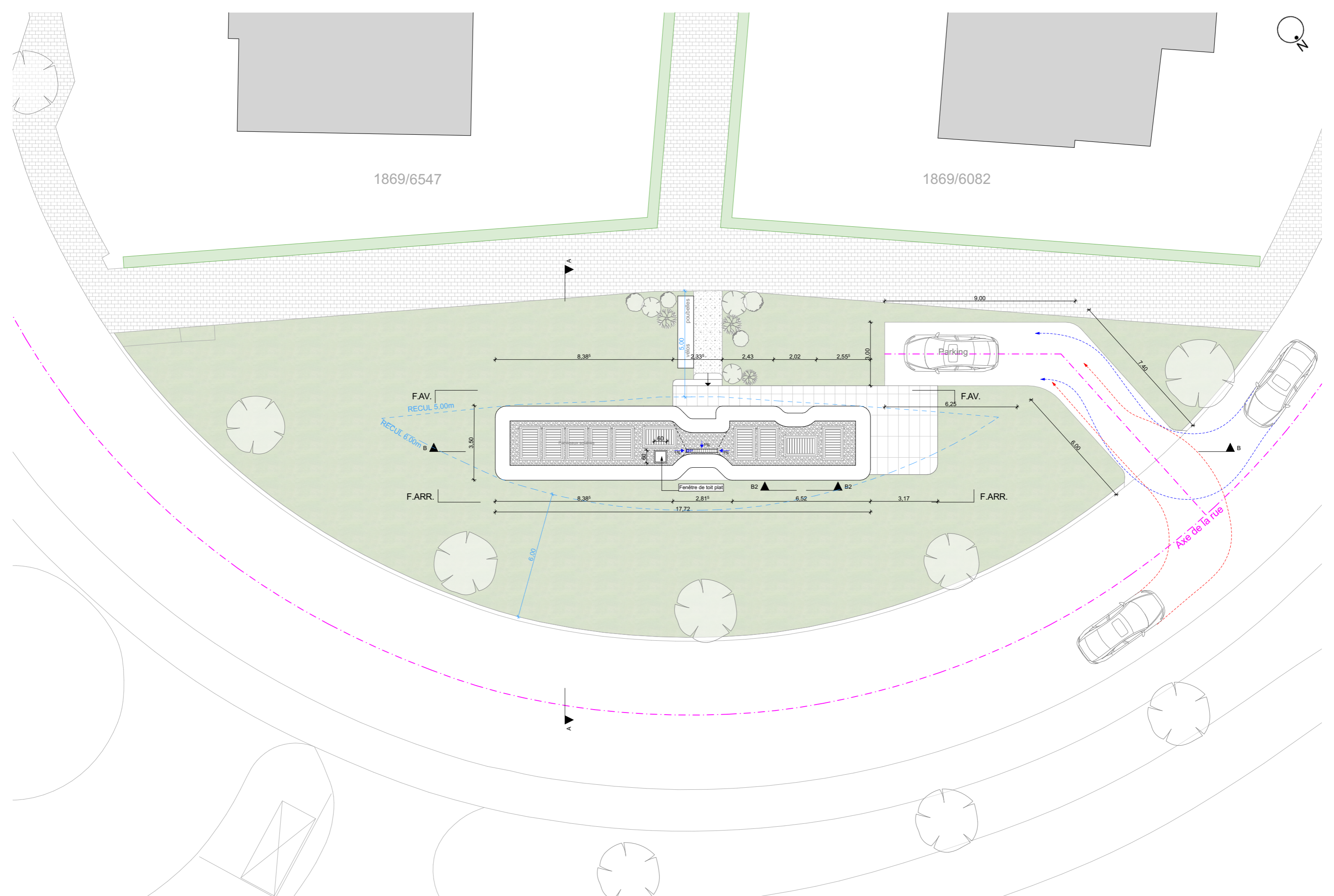
1:150

aubette

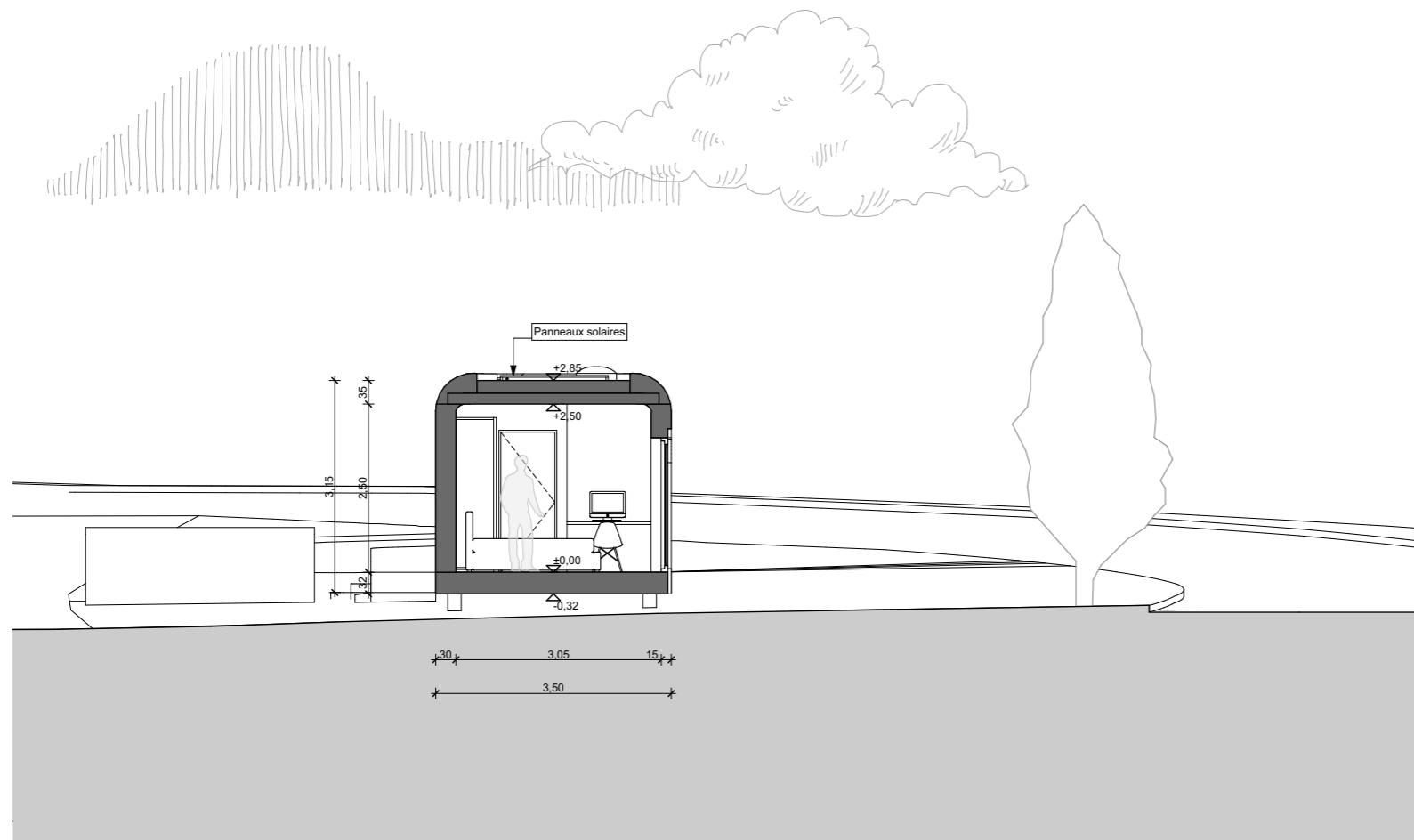


1869/6547

1869/6082

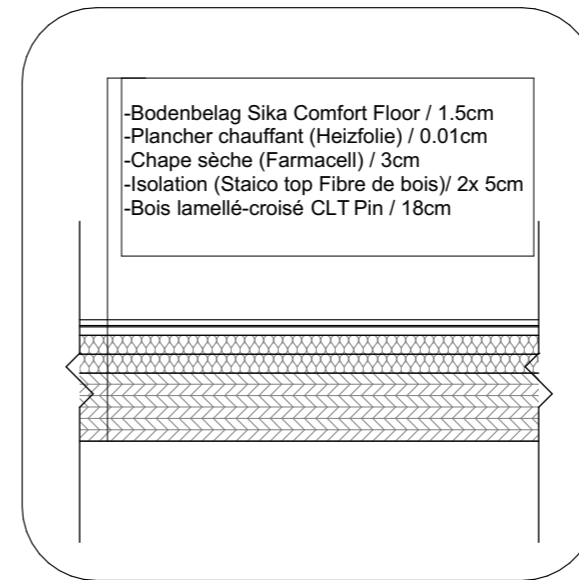


Plan du toit



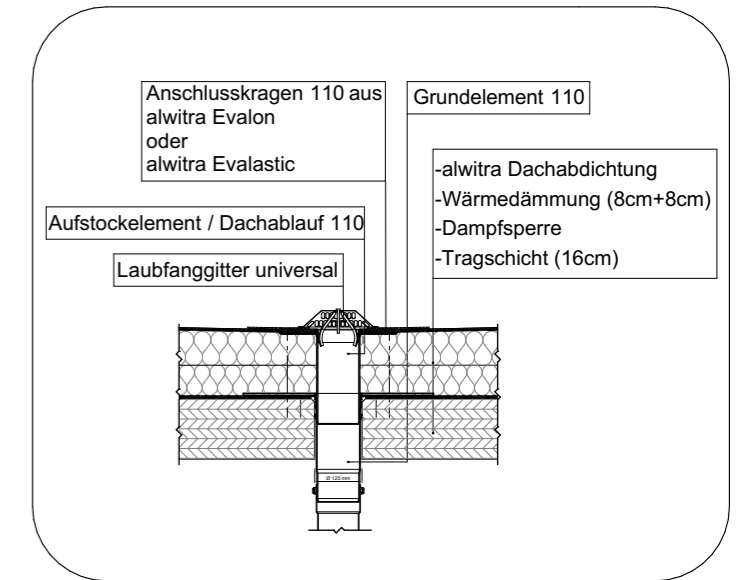
Coupe A-A

1:100



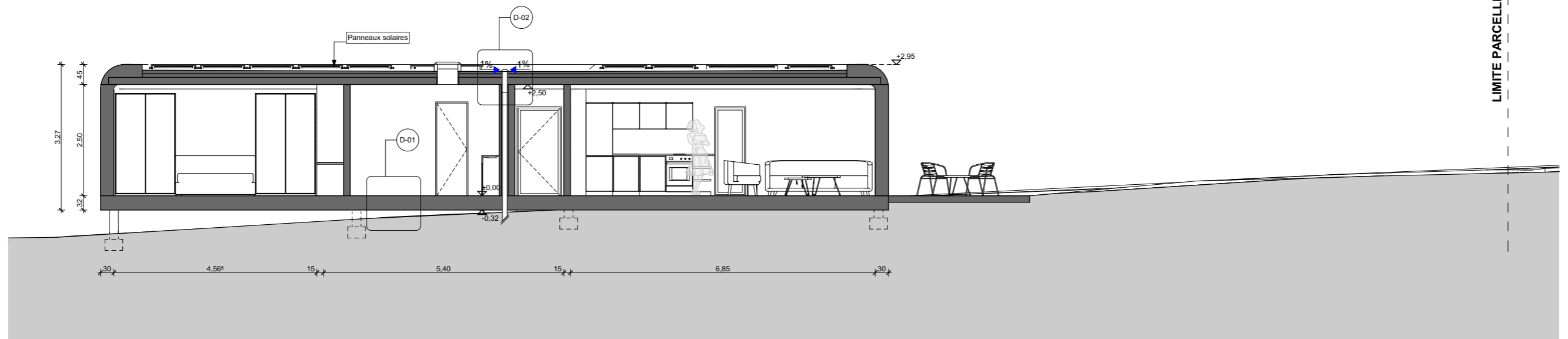
D-01

1:20



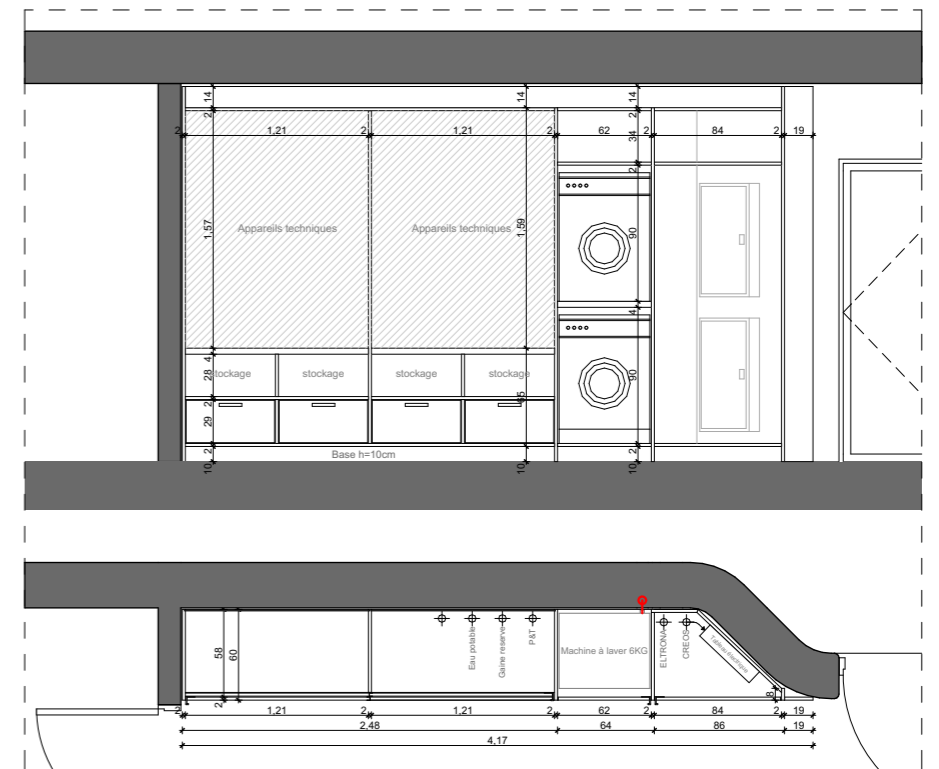
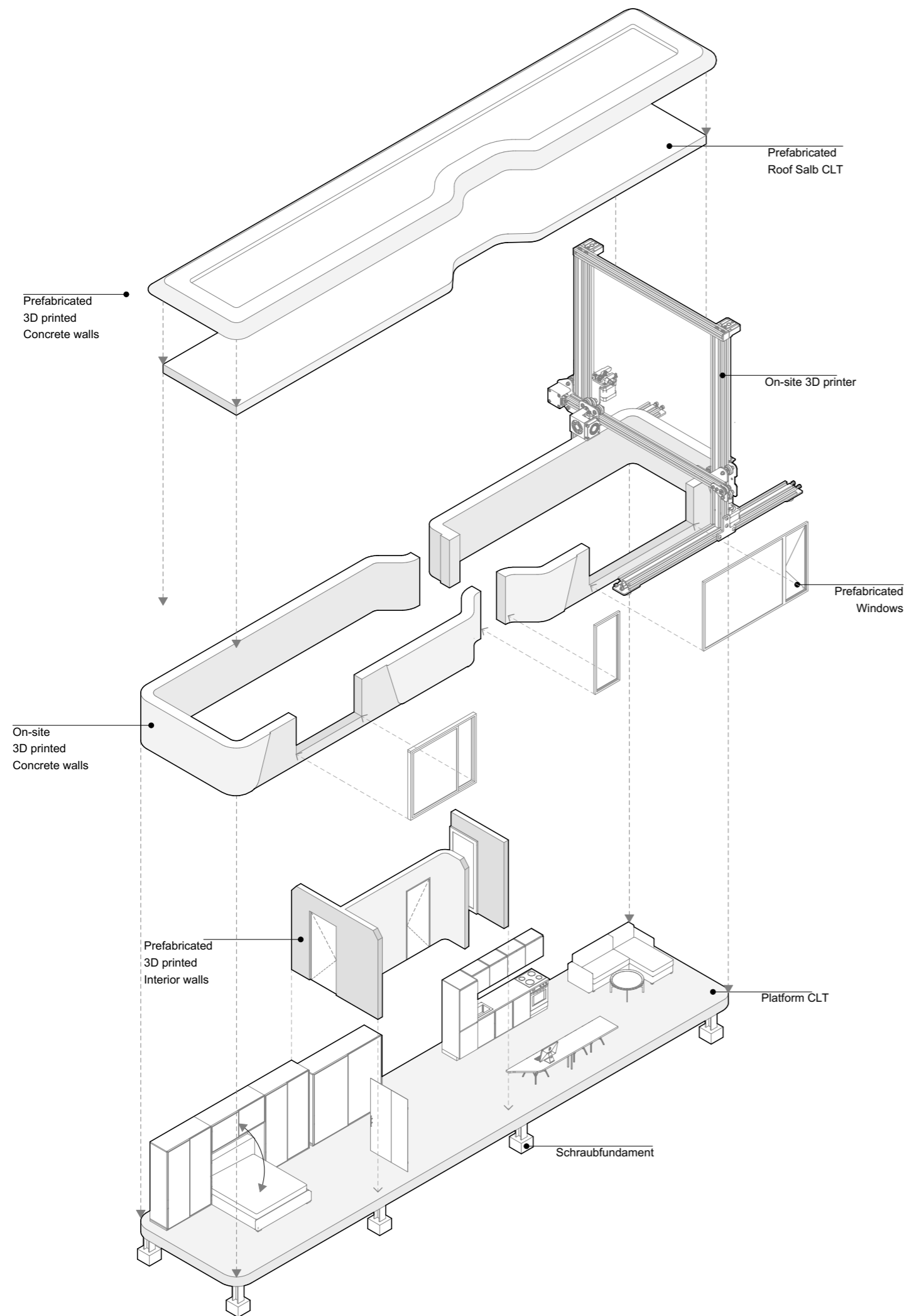
D-02

1:20




Coupe B-B

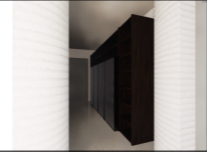
1:100




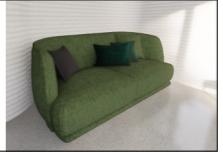
Stockage/appareils techniques


1:50

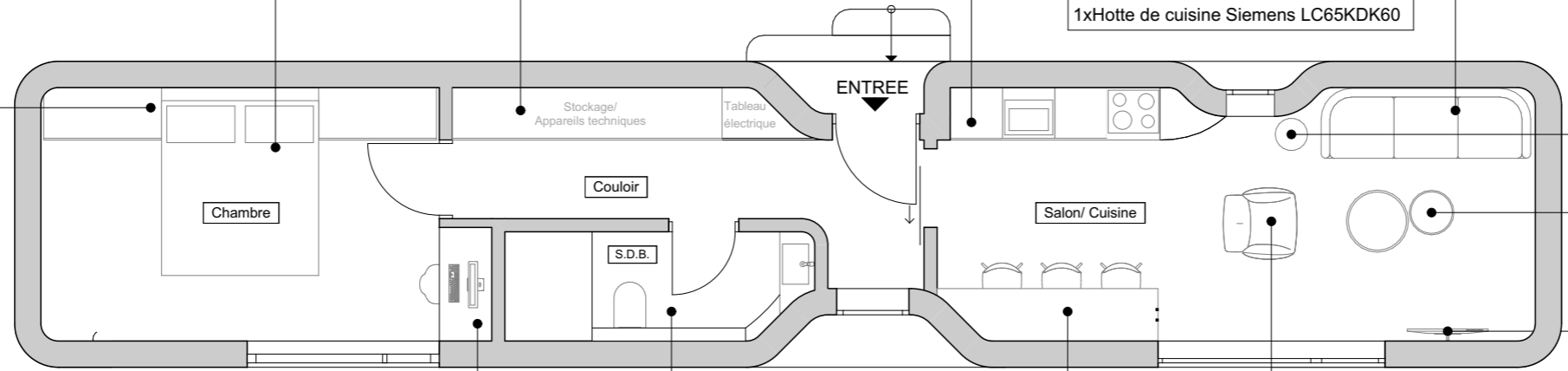
<b>Lit escamotable vertical (sur mesure)</b>	
image de référence 	
Dimensions	180x200cm; h=95cm
Tissu	Bouclé/ Tissu lin
Couleur	À définir
Quantité	1 pièce

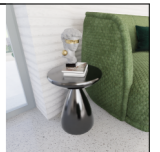
<b>Placard (sur mesure)</b>	
	
Dimensions	400x60 cm; h=250 cm
Matériel	MDF (Armoire et panneaux avant)
Couleur	À définir
Quantité	1 pièce
<b>Appareils électriques:</b>	
1x Machine à laver	


<b>Cuisine (sur mesure)</b>	
	
Dimensions	240x60 cm; h=210 cm
Matériel	MDF (Armoire et panneaux avant)
Couleur	À définir
Quantité	4 armoires standards
Autre	Évier et robinet
<b>Appareils électriques:</b>	
1x Réfrigérateur avec congélateur Siemens KI77SXFEO	
1x Lave-vaisselle Siemens SN63EX02AE	
1x Four Siemens HE578ABS1	
1xTable de cuisson Siemens HE578ABS1	
1xHotte de cuisine Siemens LC65KDK60	


<b>Canapé</b>	
	
Dimensions	240x85 cm; h=85 cm
Tissu	Bouclé/ Tissu lin
Couleur	À définir
Quantité	1 pièce

<b>Placard (sur mesure)</b>	
	
Dimensions	135x60 cm; h=230cm
Matériel	MDF (Armoire et panneaux avant)
Couleur	À définir
Quantité	2 pièce




<b>Table basse</b>	
	
Dimensions	37cm / h=50cm
Matériel	Bois ou Métal
Couleur	À définir
Quantité	1 pièce

<b>Table basse</b>	
	
Dimensions	80cm / h=30cm 60cm/ h=25cm
Matériel	Plateau de table : MDF ou bois Pieds de table : Métal
Couleur	À définir
Quantité	1 pièce

<b>Table Bureau (sur mesure) et chaise</b>	
	
Dimensions	120x60 cm; h=75cm
Matériel	À définir
Couleur	À définir
Quantité	1 pièce

<b>Salle de bain</b>	
1x Wand WC Geberit iCon	
1x Douche italienne de Mariner avec Thermostat.	
1x Lavabo sur mesure +Armature Grohe	

<b>Table et chaises à manger (sur mesure)</b>	
	
Dimension du tableau	250x60 cm; h=73 cm
Matériel	Plateau de table : MDF ou bois Pieds de table : Métal
Couleur	À définir
Quantité	1 pièce
<b>Chaises</b>	
Matériel	Pieds de chaise : Métal
Tissu	À définir
Quantité	3 pièces

<b>Fauteuil</b>	
	
Dimensions	85x80 cm; h=75 cm
Tissu	Bouclé/ Tissu lin
Couleur	À définir
Quantité	1 pièce

<b>Commode télé</b>	
	
Dimensions	57x37 cm; h=90 cm
Matériel	Plateau de table : MDF ou bois Pieds de table : Métal
Couleur	À définir
Quantité	1 pièce



