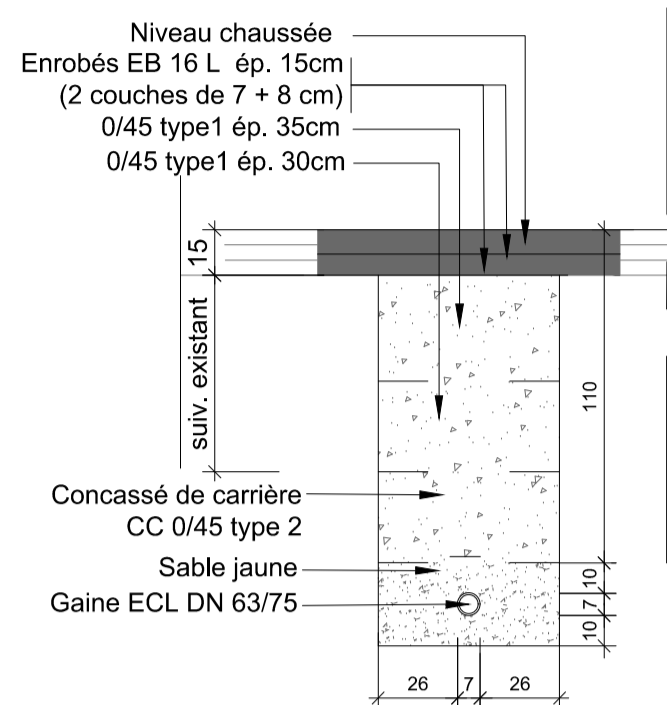


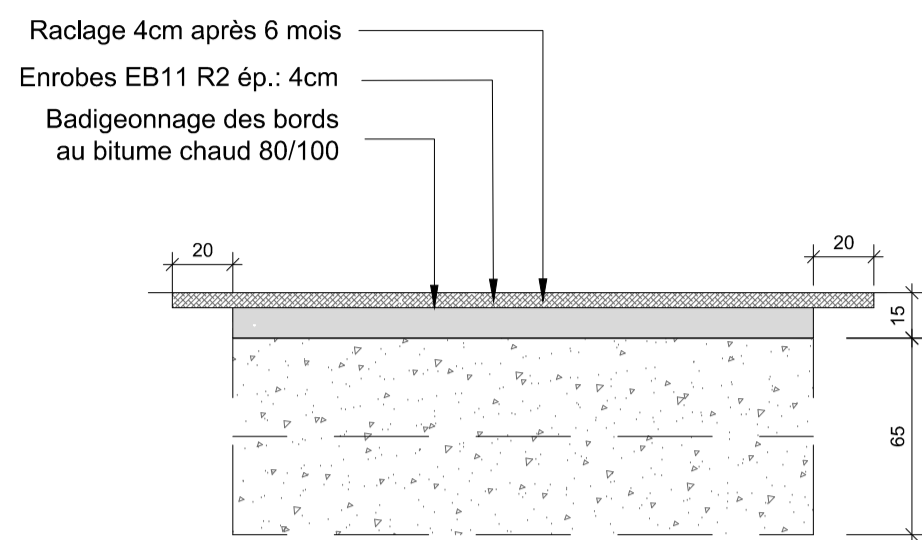
Détail traversée de chaussée

Ech 1/25

Tranchée dans CR 132 Réfection provisoire éch.: 1:25

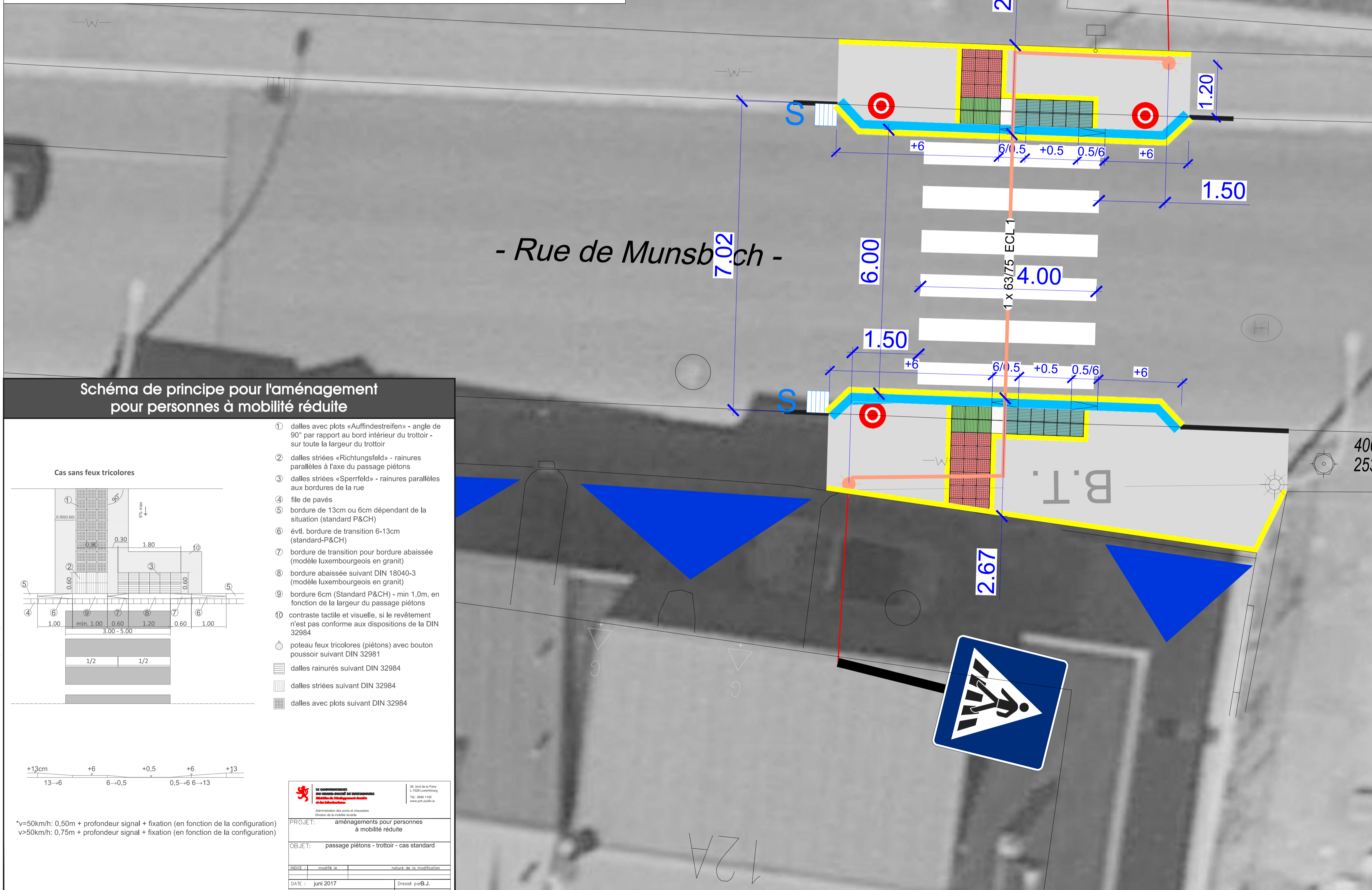


Tranchée dans CR 132 Réfection définitive éch.: 1:25



Plan de situation

Ech 1/50

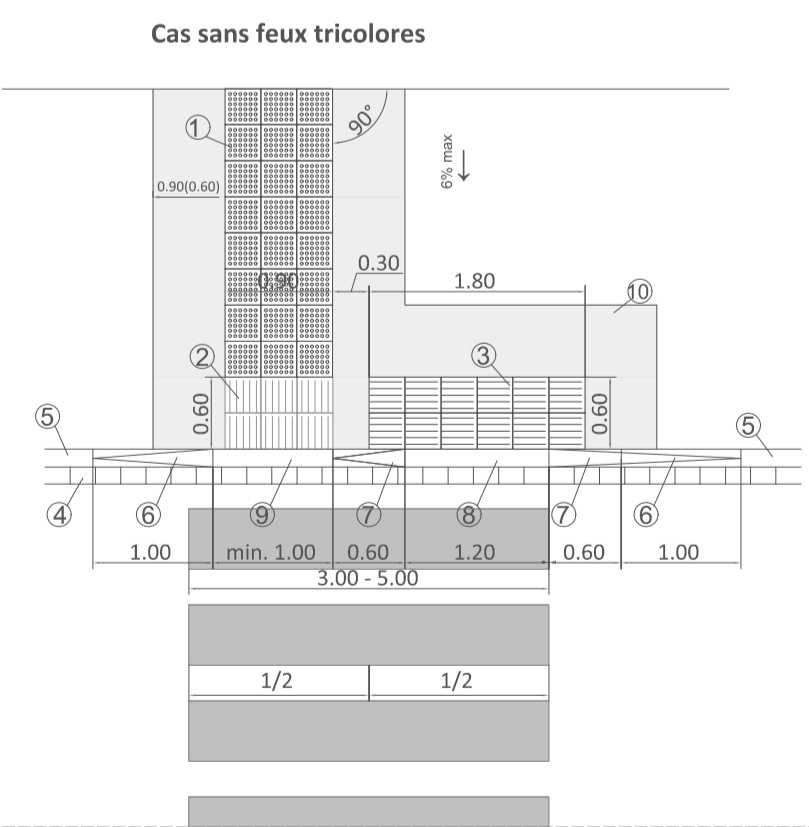


- Rue de Munsbach -

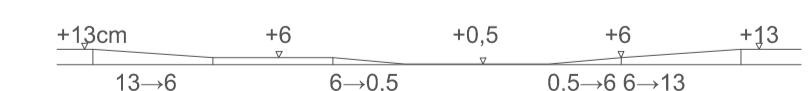
B.T.

4000
253.8

Schéma de principe pour l'aménagement pour personnes à mobilité réduite



- 1 dalles avec plots «Auffindestreifen» - angle de 90° par rapport au bord intérieur du trottoir - sur toute la largeur du trottoir
 - 2 dalles striées «Richtungsfeld» - rainures parallèles à l'axe du passage piétons
 - 3 dalles striées «Sperrfeld» - rainures parallèles aux bordures de la rue
 - 4 file de pavés
 - 5 bordure de 13cm ou 6cm dépendant de la situation (standard P&CH)
 - 6 évtl. bordure de transition 6-13cm (standard-P&CH)
 - 7 bordure de transition pour bordure abaissée (modèle luxembourgeois en granit)
 - 8 bordure abaissée suivant DIN 18040-3 (modèle luxembourgeois en granit)
 - 9 bordure 6cm (Standard P&CH) - min 1,0m, en fonction de la largeur du passage piétons
 - 10 contraste tactile et visuelle, si le revêtement n'est pas conforme aux dispositions de la DIN 32984
- poteau feux tricolores (piétons) avec bouton poussoir suivant DIN 32981
 - dalles rainurées suivant DIN 32984
 - dalles striées suivant DIN 32984
 - dalles avec plots suivant DIN 32984



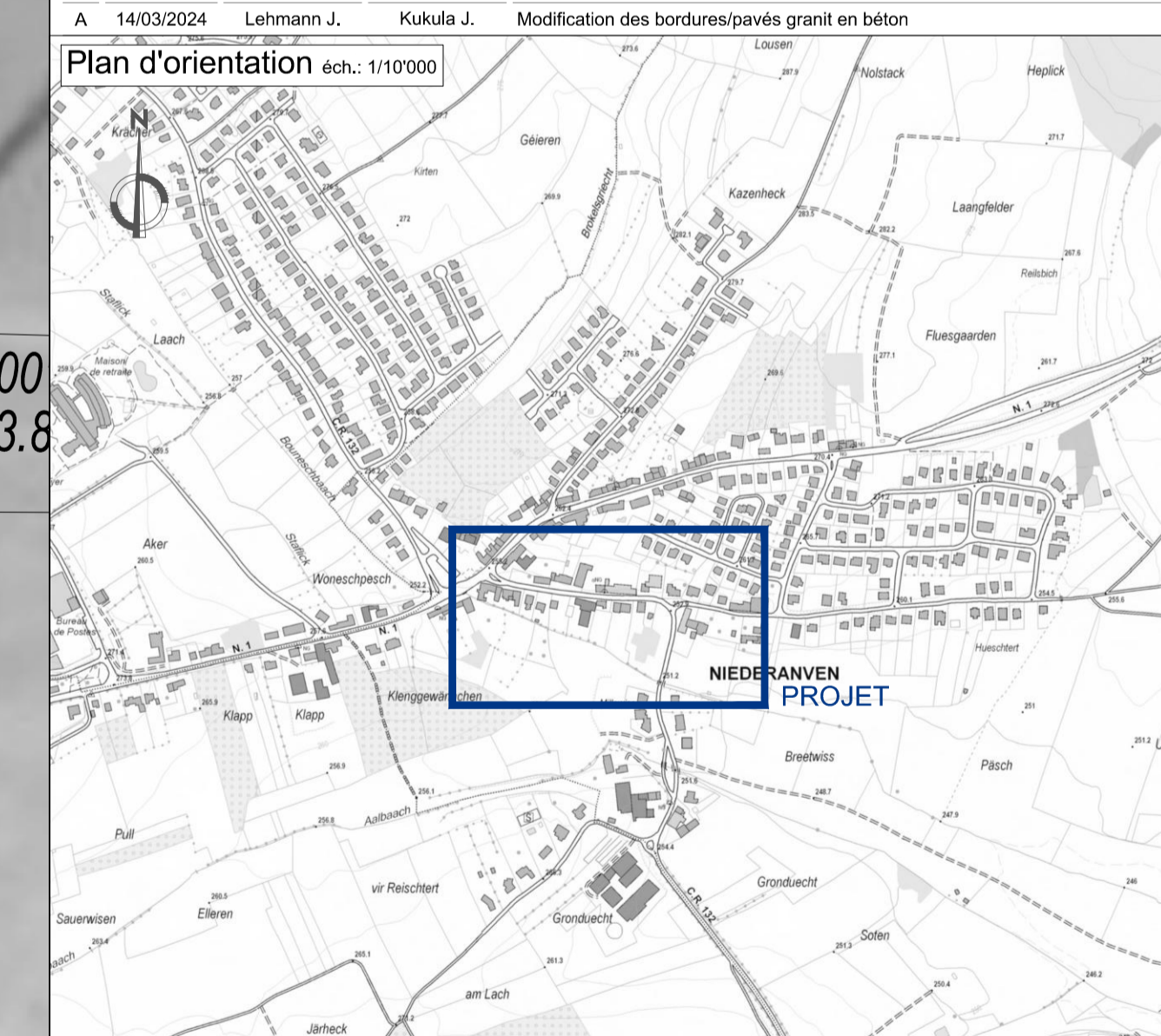
*v=50km/h: 0,50m + profondeur signal + fixation (en fonction de la configuration)
v>50km/h: 0,75m + profondeur signal + fixation (en fonction de la configuration)

		Le Grand-Duché de Luxembourg Administration des ports et chaussées Direction de la mobilité durable	18, Rue de la Poste L-1018 Luxembourg Tél. 2484 1100 www.gouvernement.lu
PROJET:	aménagement pour personnes à mobilité réduite		
OBJET:	passage piétons - trottoir - cas standard		
DATE:	juin 2017	Dessiné par:	prB.J.
ECHELLE:	/ schéma	Plan N°:	1.1.a

	Enrobé
	Enrobé grenallé
	Enrobé de teinte coloré
	Concassé de carrière
	Verdure
	Schotterrasen
	Dalles engazonnées
	Dalles en EPDM / sol souple
	Copaux de bois / de caoutchouc recyclé
	Dalles en béton
	Pavés en béton type "double-T"
	Pavés en béton ép 8cm
	Béton drainant dans les accès carrossable
	Pavés en béton ép 10cm
	Pavés en béton ép 12cm
	Pavés en béton type "écologique"
	Pavés en granit
	Bande de gravier
	Bordure en béton 50/12/25
	Bordure en béton 100/20/(23/30)
	File de pavés en béton 25/12/15
	File de pavés en béton (autre)
	Bordure en granit 50/12/25
	Bordure en granit 100/20/(23/30)
	File de pavés en granit 20/13/15
	Bordure type Kasseier (h=16cm) 43.5-30/31
	Bordure type Kasseier (h=18cm) 43.5-30/33
	Bordure en granit pour trottoir traversant
	Tôle en acier
	Mur en béton
	Escaliers en marches massives (Blockstufen)
	Gabions
	Dalles podo-tactiles à rainures asymétriques 30/30/8
	Dalles podo-tactiles à nappes 30/30/8
	Dalles de contraste pour malvoyants 30/30/8
	Arbre
	Grille d'arbre
	Borne réfléchissante
	Siphon 50x50 ou 50x30
	Caniveau linéaire
	Candélabre
	Borne lumineuse
	Borne amovible / automatique

Fond de plan
© Origine : Administration du Cadastre et de la Topographie
Droits réservés à l'Etat du Grand-Duché de Luxembourg - OpenData (plate-forme de données luxembourgeoise)

IND.	DATE	DESSINE	CONTROLE	MODIFICATIONS



MAÎTRE DE L'OUVRAGE	A.C NIEDERANVEN			
PROJET	Aménagement d'un passage pour piétons à la hauteur de la maison 12A, rue de Munsbach (CR132) à Niederanven			
PLAN	Plan de situation			
CODE	SERVICE	PHASE/ETUDE	NUMERO	INDICE
N° PLAN:	22-0935	VRD	APD	0103A
DATE	21/02/2024	DESSINE	Lehmann J.	CONTROLE
ECHELLE	1/50	INDICE	Kukula J.	

	Schroeder & Associés 13, rue de l'Innovation L-1896 Kockelscheuer	T +352 44 31 31-1 contact@schroeder.lu www.schroeder.lu	Société Anonyme RC Luxembourg B 69336 TVA LU 1789018
--	---	---	--